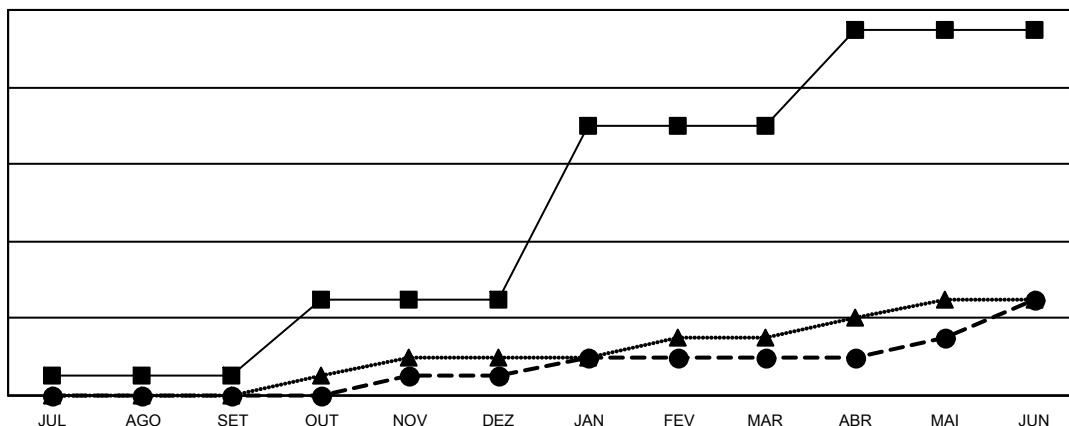




Clubes			
RESULTADOS PARA 2022-2023			
TRIMESTRE	QUANTIDADE DE NOVOS CLUBES	NOVOS CLUBES	CLUBES BAIXADO
JUL/AGO/SET	1	0	6
OUT/NOV/DEZ	4	1	13
JAN/FEV/MAR	9	1	4
ABR/MAI/JUN	5	3	5

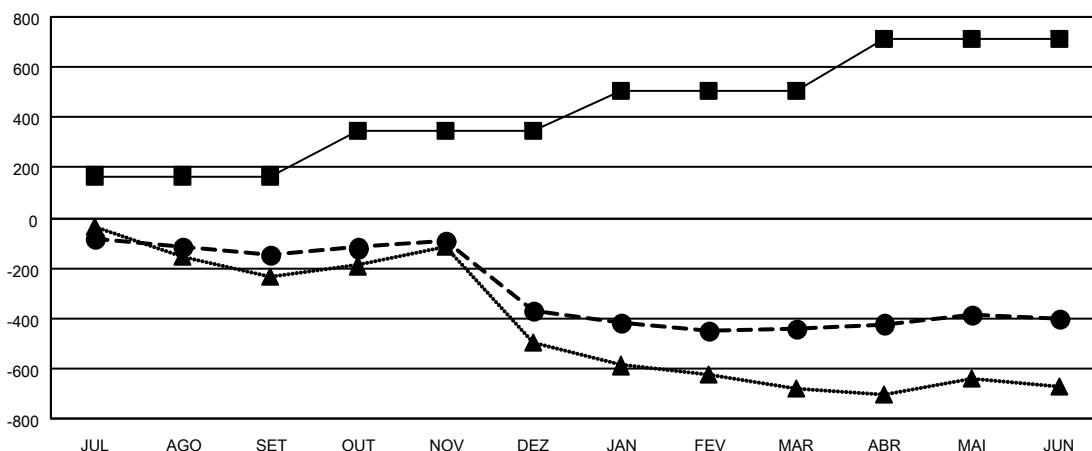
Sócios			
RESULTADOS PARA 2022-2023			
TRIMESTRE	META DE CRESCIMENTO LÍQUIDO DE ASSOCIADOS	CRESCIMENTO REAL DE ASSOCIADO	BAIXA REAL DE ASSOCIADOS (incluindo transferências)
JUL/AGO/SET	167	224	326
OUT/NOV/DEZ	182	352	532
JAN/FEV/MAR	158	271	300
ABR/MAI/JUN	206	743	591

CUMULATIVO DO NÚMERO REAL E METAS DE NOVOS CLUBES



-■- METAS DO ANO VIGENTE PARA NOVOS CLUBES
 -●- NÚMERO REAL DE NOVOS CLUBES DO ANO VIGENTE
 -▲- NÚMERO REAL DE NOVOS CLUBES DO ANO PASSADO

CUMULATIVO DO NÚMERO REAL E METAS DE SÓCIOS



-■- META DE CRESCIMENTO LÍQUIDO DE ASSOCIADOS
 -●- CRESCIMENTO REAL DE ASSOCIADO
 -▲- QUADRO ASSOCIATIVO REAL DO ANO PASSADO

CLUBES BAIXADOS: 28	
<u>SÓCIOS BAIXADOS</u>	
FALECIDO	112
CLUBES CANCELADOS	229
OUTRO	1,408
TOTAL	1,749

277 CLUBS OF 498 ADICIONADO 1 OU MAIS NOVOS SÓCIOS

[CLIQUE AQUI PARA OS DADOS CUMULATIVOS DO QUADRO ASSOCIATIVO](#)

DISTRIBUIÇÃO POR SEXO	
MASCULINO	5,748 (53.09%)
FEMININO	5,077 (46.90%)
NON BINARY	0 (0.00%)
PREFER NOT TO ANSWER	1 (0.01%)
TOTAL DE ASSOCIADOS EM UNIDADES FAMILIARES	
ASSOCIADOS FAMILIARES PAGANDO A METADE DAS QUOTAS	2,471
TOTAL DE ASSOCIADOS EM UNIDADES FAMILIARES	4,683